

waterman

Istruzioni per il montaggio e l'uso

Italiano

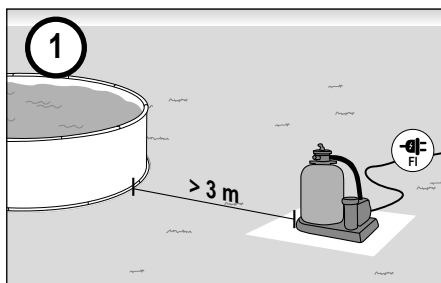
Illustrazioni esemplificative



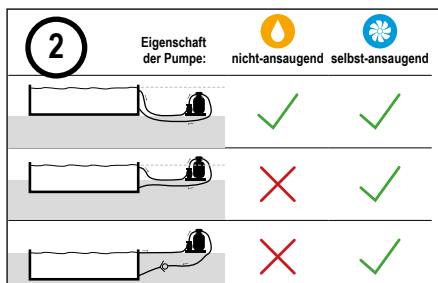
Leggere attentamente le presenti istruzioni e
conservarle per la successiva consultazione.

Filtro a sabbia

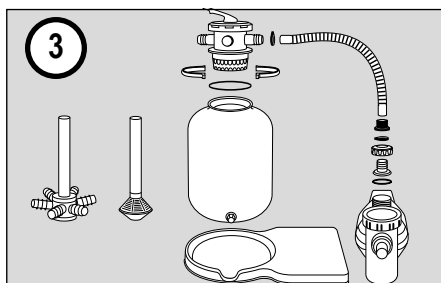
KURZANLEITUNG / QUICK START GUIDE / NOTICE SOMMAIRE / GUIDA RAPIDA STRUČNÁ PŘÍRUČKAG / STRUČNÝ NÁVOD / KRATKA NAVODILAG / GYORS ÚTMUTATÓ



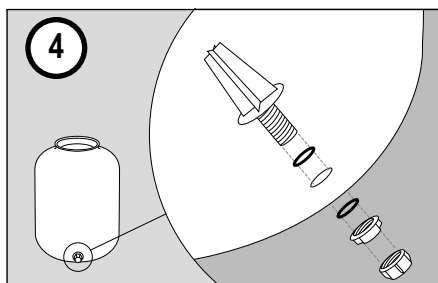
- (D)** Standort der Filteranlage wählen
- (UK)** Selecting the filter system location
- (F)** Sélection du lieu d'implantation de l'installation de filtrage
- (I)** Scegliere la collocazione del filtro
- (NL)** Positie van de filterinstallatie kiezen
- (S)** Välj var filtret ska stå
- (CZ)** Zvolte umístění filtračního systému
- (SK)** Zvoľte miesto filtračného zariadenia
- (SI)** Izbira mesta postavitve filtrirne naprave
- (HU)** A szűrőberendezés felállítási helynek megválasztása
- (RO)** Selectarea locului de amplasare al instalației de filtrare



- (D)** Position der Filteranlage wählen
- (UK)** Selecting the filter system position
- (F)** Sélection de la position de l'installation de filtrage
- (I)** Scegliere la posizione del filtro
- (NL)** Positie van de filterinstallatie kiezen
- (S)** Välj hur filtret ska stå
- (CZ)** Zvolte pozici filtračního systému
- (SK)** Zvoľte polohu filtračného zariadenia
- (SI)** Izbira položaja filtrirne naprave
- (HU)** A szűrőberendezés helyzetének megválasztása
- (RO)** Selectarea poziției instalației de filtrare

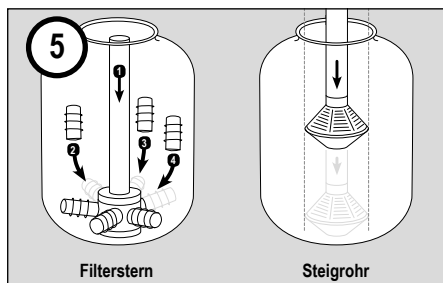


- (D)** Filteranlage montieren
- (UK)** Installing the filter system
- (F)** Montage de l'installation de filtrage
- (I)** Montare il filtro
- (NL)** Filterinstallatie monteren
- (S)** Montera filteranläggningen
- (CZ)** Smontujte filtrační systém
- (SK)** Namontujte filtračné zariadenie
- (SI)** Montaža filtrirne naprave
- (HU)** A szűrőberendezés összeszerelése
- (RO)** Montarea instalației de filtrare

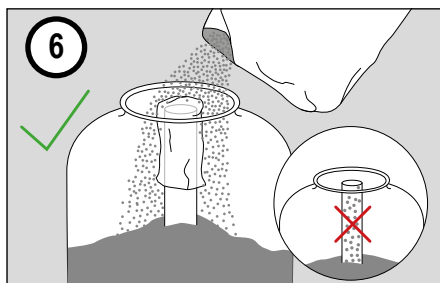


- (D)** Entleerungsventil festschrauben
- (UK)** Fixing the drain valve
- (F)** Fixation de la vanne de vidange
- (I)** Avvitare la valvola di scarico
- (NL)** Aftapventiel vastschroeven
- (S)** Skruva fast tömningsventilen
- (CZ)** Přišroubujte výpustný ventil
- (SK)** Priskrutkujte výpustný ventil
- (SI)** Privijte ventila za izpraznitev
- (HU)** Az ürítőszelep rögzítése
- (RO)** Înșurubare fermă supapă de golire

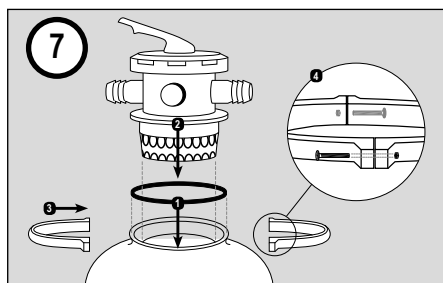
BEKNOPTE HANDLEIDING / KORTFATTAD BRUKSANVISNING / MANUAL CU INSTRUCȚIUNI PE SCURT



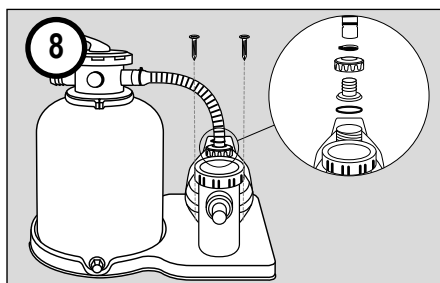
- Ⓓ Steigrohr einsetzen
- Ⓔ Inserting the riser pipe
- Ⓕ Insertion du tube ascendant
- Ⓖ Inserire il tubo montante
- Ⓗ Stijgleiding plaatsen
- Ⓢ Sätt i stigröret
- Ⓒ Nasadte stoupací trubku
- Ⓔ Nasadte stúpaciu rúru
- Ⓖ Vstavljanje dvizhne cevi
- Ⓗ A felszállósó behelyezése
- Ⓓ Aplicare țeavă ascendentă



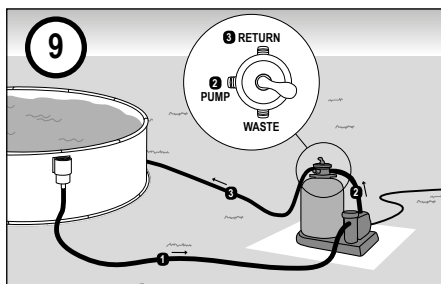
- Ⓓ Filtermaterial einfüllen
- Ⓔ Filling the filter material in
- Ⓕ Remplissage de la matière filtrante
- Ⓖ Caricare il materiale filtrante
- Ⓗ Filtermateriaal bijvullen
- Ⓢ Häll i filtermediet
- Ⓒ Napiňte filtrační materiál
- Ⓔ Napiňte filtračný materiál
- Ⓖ Polnjenje s filtrirnim materialom
- Ⓗ A szűrőanyag betöltése
- Ⓓ Umplere cu material de filtrare



- Ⓓ Ventil aufsetzen
- Ⓔ Valve installation
- Ⓕ Mise en place de la vanne à 6 voies
- Ⓖ Applicare la valvola
- Ⓗ Ventiel plaatsen
- Ⓢ Sätt på ventilen
- Ⓒ Nasadte ventil
- Ⓔ Nasadte ventil
- Ⓖ Namestitev ventila
- Ⓗ A szelep felhelyezése
- Ⓓ Amplasare supapă



- Ⓓ Montage & Anschluss der Pumpe
- Ⓔ Assembly and connection of the pump
- Ⓕ Montage et raccordement de la pompe
- Ⓖ Montaggio e collegamento della pompa
- Ⓗ Montage & aansluiting van de pomp
- Ⓢ Montering och tillkopplingen av pumpen
- Ⓒ Namontujte a připojte čerpadlo
- Ⓔ Montáž & Pripojenie čerpadla
- Ⓖ Montaža in priklop črpalke
- Ⓗ A szivattyú szerelése és csatlakoztatása
- Ⓓ Montarea și racordarea pompei



- (D)** Anschluß an den Pool
- (UK)** Connection to pool
- (F)** Raccordement au bassin
- (I)** Collegamento alla piscina
- (NL)** Aansluiting op de pool
- (S)** Koppla den till poolen
- (CZ)** Připojení k bazénu
- (SK)** Pripojenie na bazén
- (SI)** Priklon na bazen
- (HU)** Csatlakoztatás a medencénél
- (RO)** Racordare la bazin

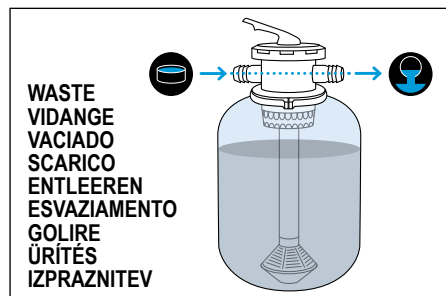
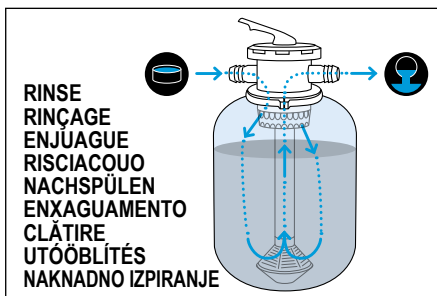
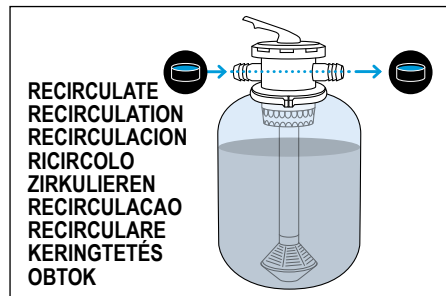
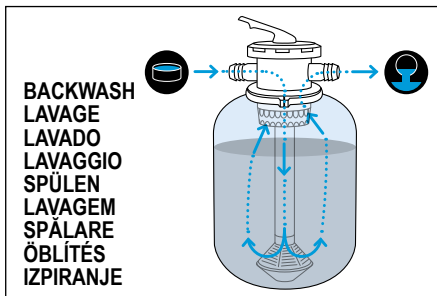
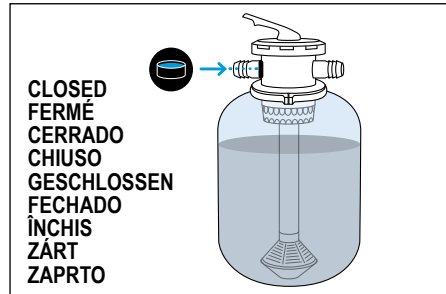
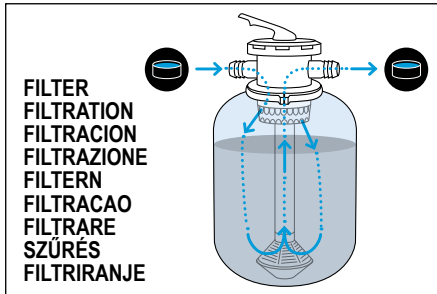


Attenersi alle istruzioni dettagliate riportate alle pagine seguenti.

- (D)** Eine ausführliche Anleitung in Ihrer Sprache steht im Internet unter <http://download.waterman-pool.com> für Sie bereit.
- (UK)** A detailed manual in your language is available on the Internet at <http://download.waterman-pool.com>.
- (F)** Une notice d'utilisation détaillée dans votre langue est disponible sur le site Internet <http://download.waterman-pool.com>
- (NL)** Een uitgebreide handleiding in uw taal staat op internet onder <http://download.waterman-pool.com> voor u klaar.
- (S)** En utförlig anvisning på ditt språk finns att ladda ner på Internet under adressen <http://download.waterman-pool.com>
- (CZ)** Podrobné pokyny ve vašem jazyce jsou k dispozici na internetu jsou pro vás připraveny pod <http://download.waterman-pool.com>
- (SK)** Podrobný návod vo vašom jazyku nájdete na internete na stránke <http://download.waterman-pool.com>
- (SI)** Celotna navodila v Vašem jeziku najdete na spletni strani <http://download.waterman-pool.com>
- (HU)** Részletes útmutató az Ön beszélt nyelvén az interneten a következő címen <http://download.waterman-pool.com> áll rendelkezésére.
- (RO)** Un manual cu instrucțiuni detaliate vă stă la dispoziție pe internet pregătit în limba dumneavoastră la <http://download.waterman-pool.com>



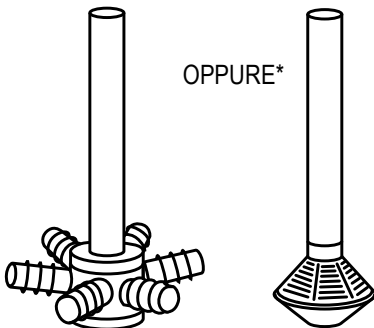
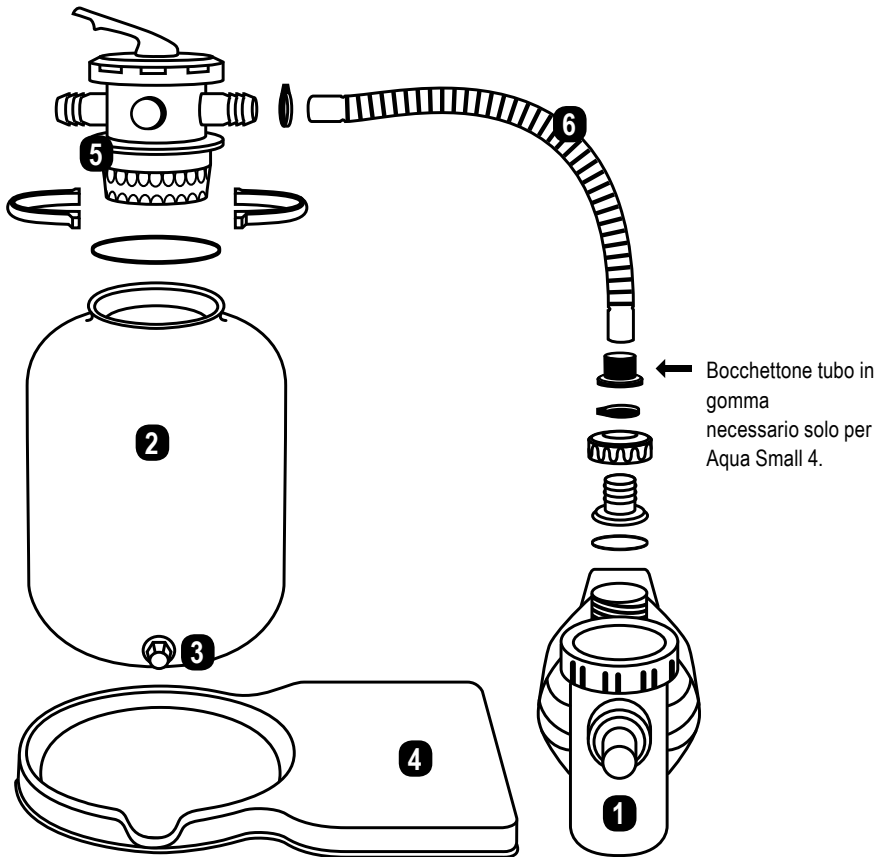
- Ⓓ Beschreibung des 6-Wege-Ventils
- ⓊⓀ Description of the 6-way valve
- Ⓕ Description de la vanne à 6 voies
- Ⓘ Descrizione della valvola a 6 vie
- ⓃⓁ Beschrijving van het 6-weg ventiel
- Ⓢ Beskrivning av 6-vägsventilen
- ⒸⓏ Popis 6-cestného ventilu
- ⓈⓀ Popis 6-cestného ventilu
- ⓈⒾ Opis 6-potnega ventila
- ⒽⓊ A 6 utú szelep leírása
- ⓇⓊ Descrierea supapei cu 6 căi



**DISTINTA
BASE**

Pompa filtrante non aspirante ●
Pompa filtrante autoaspirante ●

Nr. Articulo n.	Denominazione		502010476	2260001	2260001CH	2260011	502010477	502010478	2260002	2260002CH	2260007	2260007CH	22260017	2260025	502010479	2260012	22260016	2260021	226050	CP2503	CP2504	CP3006	2260002HB	2260002HBCH	2260002HBN	2260002HBNCH	
1	2260130	Pompa filtrante Aqua Mini 3	●	X		X														X							
1	2260140	Pompa filtrante Aqua Small 4	●																								
1	2260140CH	Pompa filtrante Aqua Small CH	●																								
1	2260131	Pompa filtrante Aqua Splash 4	●		X		X	X														X					
1	2260131CH	Pompa filtrante Aqua Splash 4 CH	●			X																					
1	45991150	Pompa filtrante Aqua Plus 4	●										X	X			X										
1	2260135	Pompa filtrante Aqua Splash 6 II	●														X							X			
1	2260135CH	Pompa filtrante Aqua Splash 6 II CH	●																						X		
1	2260142	Pompa filtrante Aqua Small 6	●																							X	
1	2260142CH	Pompa filtrante Aqua Small 6 CH	●																							X	
1	2260132	Pompa filtrante Aqua Plus 6	●						X	X					X	X						X					
1	2260132CH	Pompa filtrante Aqua Plus 6 CH	●						X	X																	
1	2260133	Pompa filtrante Aqua Plus 8	●																								
1	2260133CH	Pompa filtrante Aqua Plus 8 CH	●																								
1	2260134	Pompa filtrante Aqua Plus 11	●																								
1	2260134CH	Pompa filtrante Aqua Plus 11 CH	●																								
1	2260147	Pompa filtrante Aqua Vario	●																								
1	2260147CH	Pompa filtrante Aqua Vario CH	●																								
2	2260101	Corpo filtro Ø 250 mm grigio			X	X	X	X	X																		
2	2260106	Corpo filtro Ø 250 mm grigio		X																							
2	2260102	Corpo filtro Ø 300 mm grigio						X	X	X	X	X	X	X	X												
2	2260105	Corpo filtro Ø 300 mm blu													X	X	X	X	X	X	X	X	X	X	X	X	
2	2260150	Corpo filtro Ø 330 mm grigio																						X	X	X	X
2	2260203	Corpo filtro Ø 396 mm grigio																									
2	2260103	Corpo filtro Ø 400 mm grigio																									
2	2260108	Corpo filtro Ø 400 mm blu																									
2	2260104	Corpo filtro Ø 500 mm grigio																									
2	2260109	Corpo filtro Ø 500 mm blu																									
3	590000014	Valvola di scarico		X	X	X	X	X	X	X	X	X	X	X	X	X	X	X	X	X	X	X	X	X	X	X	X
4	2260113	Base filtro 500x675 mm																									
4	2260114	Base filtro 500x675 mm																									
4	2260115	Base filtro 545x325 mm		X	X	X	X	X	X	X	X	X	X	X	X	X	X	X	X	X	X	X	X	X	X	X	X
4	2260116	Base filtro 738x500 mm																									
4	2260117	Base filtro 660x660 mm																									
5	2260096	Valvola a 6 vie con anello di serraggio																					X	X	X	X	
5	2260100N	Valvola a 6 vie con anello di serraggio + guarnizione		X	X	X	X	X	X	X			X	X	X	X	X	X	X	X	X	X	X	X	X	X	
5	2260099	Valvola a 6 vie per tubazioni									X	X			X	X											
6	2260120	Tubo Ø 38 mm, lunghezza 0,33 m		X	X	X	X	X	X	X			X	X	X	X	X	X	X	X	X	X	X	X	X	X	
6	2260121	Tubo Ø 38 mm, lunghezza 0,37 m																									
6	2260122	Tubo Ø 38 mm, lunghezza 0,38 m																			X	X					
6	2260143	Tubo Ø 38 mm, lunghezza 0,52 m																			X	X					
6	2260144	Tubo Ø 38 mm, lunghezza 0,66 m																									
	2600020	Manometro				X																					
	592260110	Sacchetto accessori SF 128			X	X	X	X									X						X	X	X	X	
	592260111	Sacchetto accessori SF 133 + SF 142						X	X	X	X	X	X	X	X	X	X	X	X	X	X	X	X	X	X	X	
	592260112	Sacchetto accessori SF 152																									
	592260113	Sacchetto accessori SF 122 + SF 124		X		X														X					X	X	
	592260113BIL	Sacchetto accessori SF 124 Biltema																									
	Quantità di sabbia	ca. 10 - 15 kg		X	X	X	X	X	X																		
		ca. 20 - 25 kg						X	X	X	X	X	X	X	X	X	X	X	X	X	X	X	X	X	X	X	
		ca. 50 kg																									
		ca. 75 kg																									



Variante tubo montante 1

Variante tubo montante 2

* La dotazione comprende solo una variante di tubo montante



Avvertenze importanti

- L'utilizzo di filtri per piscine e per le relative zone protette è consentito solo se esse sono state realizzate secondo la norma VDE 100-49D. È assolutamente necessario proteggere il collegamento elettrico con un interruttore differenziale.
- Per mantenere la zona di protezione prescritta (distanza di apparecchi elettronici dall'acqua), è necessario installare il filtro ad una distanza di almeno 3 m dall'acqua (zona di protezione 2 secondo la norma VDE 0100-702).
- Troverete ulteriori avvertenze relative alla sicurezza dell'impianto nelle allegate istruzioni per l'uso della pompa. È assolutamente necessario rispettare queste indicazioni! (è compreso anche il marchio CE).

Per prevenire possibili danni:

- Non far funzionare mai la pompa asciutta (prima di azionare la pompa riempire di acqua il prefiltro). Realizzare il collegamento verso lo skimmer della piscina e verso la bocchetta d'ingresso prima di attivare l'impianto.
- Azionare la valvola a 6 vie solo quando la pompa è spenta!
- L'impianto con pompa ad aspirazione normale deve essere installato sotto il livello dell'acqua. Diversamente dalle pompe autoadescanti, se vengono installate sopra il livello dell'acqua è necessario installare anche una valvola di non ritorno sul lato di aspirazione.

SOMMARIO

1. Impianto filtrante – Descrizione

- 1.1 Descrizione della valvola a 6 vie
- 1.2 Descrizione della pompa di ricircolo
- 1.3 Descrizione del contenitore del filtro

2. Messa in funzione

- 2.1 Istruzioni per il montaggio – Assemblaggio
- 2.2 Riempimento del filtro a sabbia di quarzo
- 2.3 Riempimento con acqua – Messa in funzione
- 2.4 Lavaggio della sabbia di quarzo
- 2.5 Pulizia del prefiltro
- 2.6 Filtro – Funzionamento
- 2.7 Impostazione del tempo di filtrazione
- 2.8 Collegamento del sistema di filtri a sabbia alla piscina

3. Controlavaggio regolare

- 3.1 Controlavaggio
- 3.2 Risciacquo

4. Lavori di manutenzione

- 4.1 Manutenzione del contenitore del filtro
- 4.2 Manutenzione della pompa di ricircolo
- 4.3 Manutenzione generale

5. Spegnimento

6. Cause di malfunzionamenti – Rimozione dei problemi

- 6.1 La pompa non aspira
- 6.2 La pompa di ricircolo ha un rendimento troppo basso
- 6.3 La pompa di ricircolo è troppo rumorosa
- 6.4 La pompa non si attiva da sola
- 6.5 La pompa perde
- 6.6 Presenza di sabbia nella piscina
- 6.7 La pressione del filtro non è regolare
- 6.8 L'acqua non è limpida
- 6.9 La vasca perde acqua

7. Trattamento dell'acqua – Informazioni generali

- 7.1 Valore pH
- 7.2 Trattamento antialghe
- 7.3 Problemi
- 7.4 Disinfezione continua
- 7.5 Intorbidamento
- 7.6 Cause che provocano un cattivo stato dell'acqua

1. IMPIANTI DI FILTRAZIONE - DESCRIZIONE



Con questo impianto avete acquistato un prodotto di alta qualità. Vi auguriamo grandi soddisfazioni con l'impianto filtrante e buon divertimento nella vostra piscina! Vi raccomandiamo di leggere con attenzione e di conservare le presenti istruzioni di montaggio e le allegate istruzioni per l'uso della pompa, per cono-

scere le particolari caratteristiche e le possibilità di utilizzo dell'impianto. L'impianto di filtraggio esegue il trattamento meccanico dell'acqua della piscina. Si potrà garantire un funzionamento corretto solo se si effettuerà anche un trattamento chimico dell'acqua (v. avvertenze a tergo).

1.1 DESCRIZIONE DELLA VALVOLA A 6 VIE

Le singole posizioni delle funzioni sono contrassegnate con chiarezza sulla parte frontale della valvola di plastica in modo da evitare possibili confusioni. **Consultare anche i disegni e le spiegazioni riportati nella guida rapida a pag. 5.**

1.1.1 FILTRAGGIO:

Filtraggio (impianto in funzione)

In questa posizione l'acqua della piscina viene fatta passare attraverso il filtro e la sabbia di quarzo e ricondotta quindi alla vasca della piscina. Lo sporco viene filtrato nella sabbia di quarzo.

1.1.2 CHIUSA:

Montaggio

In questa posizione tutte le funzioni sono precluse. La pompa di ricircolo non dovrà essere attivata. Questa posizione viene utilizzata per lavori di manutenzione nel contenitore del filtro.

1.1.3 CONTROLAVAGGIO:

Pulizia del sistema filtrante

In questa posizione l'acqua della piscina viene fatta passare in direzione opposta (dal basso verso l'alto) attraverso il filtro per pulirlo. L'acqua sporca defluisce lateralmente dalla valvola (scarico tubo = Waste).



1.1.4 RICIRCOLO:

Circolazione senza filtraggio (ricircolo più intenso)

In questa posizione l'acqua della piscina non viene fatta passare dal filtro ma viene convogliata direttamente nella vasca della piscina. Questa impostazione viene utilizzata dopo aver aggiunto all'acqua della piscina dei prodotti di trattamento dell'acqua (ad esempio dopo una clorazione d'urto).

1.1.5 RISCIAQUO:

Filtraggio nel canale

In questa posizione i tubi dell'impianto di filtraggio vengono ripuliti da resti di sporcizia, dopo che è stato effettuato controlavaggio.

1.1.6 SCARICO:

Svuotamento/canalizzazione

In questa posizione l'acqua della piscina viene fatta passare direttamente nel canale della fognatura (uscita Waste sulla valvola).

1.2 DESCRIZIONE DELLA POMPA DI RICIRCOLO

La pompa di ricircolo ha il compito di pompare l'acqua dalla vasca al contenitore del filtro e dal contenitore del filtro alla vasca (v. anche istruzioni della pompa).

1.2.1 PREFILTRO (optional, assente nelle pompe 2260130, 2260140, 2260140CH)

Il prefiltro montato sul lato di aspirazione protegge la pompa dalla sporcizia grossolana (ad esempio capelli, foglie, piccole pietre). Raccomandiamo l'uso di una saracinesca (non compresa nella dotazione) da montare tra lo skimmer e la pompa del filtro al fine di evitare grosse perdite di acqua della piscina, in particolare durante la pulizia del prefiltro. Pulire regolarmente il prefiltro (ogni 1-2 settimane).

1.2.2 GUARNIZIONE DELL'ALBERO

La pompa è munita di una guarnizione ad anello scorrevole posta tra il corpo della pompa ed il motore per impermeabilizzare l'albero del motore. Questa guarnizione è un particolare soggetto a usura; non è coperto da garanzia (v. pompa 4.2.3).

1.3 DESCRIZIONE DEL CONTENITORE DEL FILTRO

Il contenitore del filtro ha il compito di pulire meccanicamente l'acqua della piscina tramite una speciale sabbia di quarzo per piscine (0,4 - 0,8 mm o altro elemento filtrante, ad es. vetro filtrante o palline filtranti) da sostanze galleggianti come capelli, squame della pelle, polline ed altra sporcizia. Ciò viene effettuato con una pressione di 0,4 - 0,8 bar. Se la pressione aumenta (la pompa emette un forte rumore) si dovrà effettuare un controlavaggio del filtro (vedi punto 2.4). Non si tratta di un difetto della pompa, ma di una normale operazione dal momento

che, se il corpo del filtro/la sabbia del filtro è molto sporco, la pompa deve funzionare esercitando una forza contro una resistenza maggiore. Per misurare la pressione nel corpo del filtro, è possibile acquistare un manometro (articolo n. 2600020, non compreso in dotazione) e fissarlo sopra alla valvola (vite di sfiato). Il manometro consente di leggere sempre la pressione del filtro e valutare se è necessario effettuare un controlavaggio.



2. MONTAGGIO DEL FILTRO A SABBIA

Passaggio 1:

Attrezzi necessari: cacciavite a croce, nastro Teflon, chiave inglese da 7, ev. trapano, ev. avvitatore a batteria, martello di gomma



Passaggio 2:

Avvitare la valvola di scarico nel foro inferiore del corpo del filtro e chiuderlo con il cappuccio della valvola.



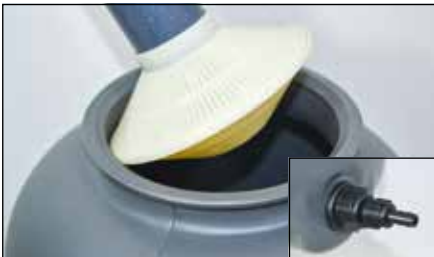
Passaggio 3: (variante tubo montante 1)

Avvitare solo 2 cartucce filtranti nel tubo montante:



Passaggio 4: (variante tubo montante 2)

Le altre cartucce filtranti vengono inserite nel corpo del filtro, perché altrimenti il tubo montante assemblato non passerebbe attraverso l'apertura del corpo.



Passaggio 5:

Se disponete del nostro corpo alternativo con cestello filtrante incollato, inserirlo semplicemente nel corpo del filtro. In tal caso avrete un'altra valvola di scarico.

**Passaggio 6:**

Prima di riempire con sabbia di quarzo, chiudere il tubo montante in alto con un sacchetto di plastica per evitare la penetrazione di sabbia.

**Passaggio 7:**

Scegliere la sabbia di quarzo con la grana giusta (da 0,4 a 0,8 mm) per l'impianto filtrante, perché l'uso di sabbia sbagliata può causare problemi durante il funzionamento.

**Passaggio 8:**

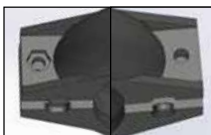
Con cautela versare la giusta quantità di sabbia (v. tabella) dall'alto nel corpo del filtro, verificando che il tubo montante si mantenga nella giusta posizione centrale.

**Passaggio 9:**

Infilare ora l'OR dal basso sulla valvola.

**Passaggio 10:**

Controllare che i dadi esagonali siano montati sul lato giusto dell'anello di serraggio, in modo che si trovino nell'apposita scanalatura (v. figura). Quindi avvitare alternando per distribuire la pressione in modo uniforme.



**Passaggio 11:**

Se necessario, con un martello di gomma allentare con cautela l'anello di serraggio per ottenere una migliore tenuta e una tensione uniforme dell'anello.

**Passaggio 12:**

Infilare il bocchettone di gomma del tubo nel tubo di collegamento, quindi applicarlo sul collegamento superiore della pompa. Fissarlo con una fascetta per tubi.

**Passaggio 13:**

Sopra alla valvola fissare il tubo all'attacco centrale (con la dicitura Pump).

**Passaggio 14:**

Con le viti autofilettanti fissare la pompa al basamento del filtro.

**Passaggio 15:**

I collegamenti del tubo, se non sono perfettamente a tenuta, possono essere chiusi applicando del nastro teflon e avvolgendo per almeno 15 volte.

**Passaggio 16:**

Al lato di aspirazione della pompa fissare il tubo che va allo skimmer della piscina.

**Passaggio 17:**

Il tubo di ritorno alla bocchetta di entrata deve andare all'attacco tubo contrassegnato con Return, passando attraverso la valvola.

**Passaggio 18:**

Sul lato destro della valvola è presente l'attacco del tubo per il controlavaggio (acqua sporca in fognatura). È contrassegnato con la dicitura Waste.

2.3 RIEMPIMENTO CON ACQUA – MESSA IN FUNZIONE DEL FILTRO

Dopo aver riempito la vasca con acqua fino a metà dello skimmer, riempire anche la pompa filtro (10) con acqua tramite il prefiltro (se presente).

2.3.1 IMPIANTO SOTTO IL LIVELLO DELL'ACQUA

Aprire le saracinesche (non comprese nella dotazione) poste nelle condutture verso e dalla vasca della piscina (condutture di aspirazione e mandata).

2.3.2 IMPIANTO SOPRA IL LIVELLO DELL'ACQUA

In filtri montati sopra il livello dell'acqua si dovrà normalmente inserire dal lato di as-

pirazione una valvola di non ritorno. Riempire la pompa (10) attraverso il prefiltro con acqua e riavvitare saldamente il coperchio della pompa. Assicurarsi che la guarnizione posta nel coperchio non venga danneggiata o storta. La pompa funzionerà perfettamente solo se la guarnizione chiude ottimamente e non è più possibile aspirare aria.

2.3.3 IMPIANTO CON SKIMMER A IMMERSIONE

Riempire completamente il tubo di aspirazione con acqua e collegarlo allo skimmer.

2.4 LAVAGGIO DELLA SABBIA DI QUARZO (PRIMA DELLA PRIMA MESSA IN FUNZIONE)

Posizionare la leva manuale della valvola a 6 vie sulla posizione –CONTROLAVAGGIO- e accendere l'impianto di filtraggio. In tubi di aspirazione molto lenti può durare anche 10 minuti prima che l'acqua della piscina venga convogliata. Dopo aver iniziato il convogliamento dell'acqua, per circa 1 minuto far scaricare l'acqua nella canalizzazione per evitare che la sabbia di quarzo penetri attraverso la bocchetta d'ingresso nella piscina. Posizionare quindi la valvola per 30 secondi su "Risciacquo" (vedi anche punto 3.2).



Attenzione! Azionare la valvola a 6 vie (1) solo se la pompa del filtro (10) è spenta.

Altrimenti esiste il rischio che la valvola possa rompersi!

2.5 PULIZIA DEL PREFILTRO

Poiché è possibile che nel collettore dello sporco della pompa si trovino residui di materiale di costruzione o parti estranee, si dovrà pulire il collettore dello sporco dopo circa 10-15 minuti dopo la prima messa in funzione.

La pompa di ricircolo non deve essere utilizzata senza il collettore di sporco (filtro grosso) in quanto la pompa potrebbe ottursi e di conseguenza bloccarsi.

Suggerimento:

Utilizzare una saracinesca per evitare fuoriuscite di acqua durante la pulizia.

2.6 FILTRO – FUNZIONAMENTO

Posizionare la leva manuale della valvola a 6 vie (1) sulla posizione FILTRAGGIO. Il filtro a sabbia di quarzo è ora pronto per il trattamento meccanico dell'acqua della vostra piscina. Accendere l'impianto di filtraggio.

2.7 IMPOSTAZIONE DEL TEMPO DI FILTRAZIONE

Il tempo di filtrazione del filtro a sabbia di quarzo dipende dal contenuto della piscina, dal tipo di rivestimento, dalle condizioni meteorologiche e dalle sostanze chimiche utilizzate.

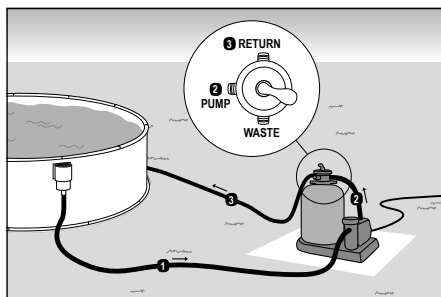
Esempio: Si consiglia di far ricircolare il contenuto della vasca una/una volta e mezza ogni 24 ore.

Se si fa ricircolare il contenuto di una vasca di 10 m³ per una volta e mezza, si dovrà far ricircolare un totale di 15 m³. Se la pompa ha una portata di 6 m³ l'ora, il filtro dovrà funzionare per circa 2,5 ore. Per poter ottenere una pulizia meccanica ottimale si dovrebbe far funzionare il filtro senza effettuare interruzioni.

Attenzione! In giorni molto caldi si dovrà aumentare il tempo di filtrazione del filtro per poter garantire una disinfezione sufficiente (ad esempio 2 ore la mattina e 2 ore il pomeriggio). L'impianto di filtraggio dovrà essere attivato anche in giorni di pioggia in quanto con l'acqua piovana potrebbe penetrare anche della sporcizia organica nella piscina che agevolerebbe la formazione di alghe!

2.8 COLLEGAMENTO DEL SISTEMA DI FILTRI A SABBIA ALLA PISCINA

Sul lato d'aspirazione (il collegamento avviene alla pompa del prefiltro) viene posizionato un tubo di collegamento verso lo skimmer della vostra piscina (da qui viene aspirata l'acqua sporca). Attraverso un tubo di collegamento, fra la valvola dell'impianto di filtraggio (sulla valvola si notano 3 adattatori neri per tubi che riportano le seguenti diciture: Return, Waste, e Pump) e l'adattatore per tubi con la dicitura "Return", l'acqua pulita viene reintrodotta in piscina.



3. CONTROLAVAGGIO REGOLARE

Effettuare una volta alla settimana una pulizia del filtro (controlavaggio).

Per poter determinare con esattezza quando effettuare la pulizia del filtro (CONTROLAVAGGIO), raccomandiamo di utilizzare un manometro (fa parte della dotazione di serie a partire dal modello SF 152). La pressione in impianti con manometro dovrà essere letta sul manometro. Se la pressione aumenta di 0,3 bar (max. 0,6 bar) si dovrà effettuare un controlavaggio. Si consiglia di effettuare il controlavaggio una volta alla settimana anche se tale valore non sarà raggiunto in modo da far sì che la sabbia del filtro rimanga morbida e non si compatti. Per gli impianti di filtraggio SF 128 - SF 142 è possibile acquistare singolarmente i manometri (codice art.: 59252960060). Per l'acquisto potrete rivolgervi al vostro rivenditore specializzato.



Attenzione: dopo aver effettuato il controlavaggio, riempire la piscina con acqua pulita fino a raggiungere il normale livello di acqua!

3.1 CONTROLAVAGGIO

Posizionare la valvola a 6 vie (1) sulla posizione CONTROLAVAGGIO.

Accendere l'impianto di filtraggio. Se l'acqua convogliata è pulita, terminare l'operazione di controlavaggio che **comunque non dovrà mai superare i 3 minuti**.

Posizionare la valvola a 6 vie (1) su FILTRAGGIO o RISCACQUO (prima assicurarsi di aver tolto l'alimentazione di corrente).

3.2 RISCACQUO

La valvola a 6 vie (1) offre l'ulteriore possibilità di far convogliare la sporcizia residua - al termine del controlavaggio - non nella vasca della piscina bensì nella canalizzazione.

Per effettuare questa operazione si dovrà posizionare la valvola a 6 vie (1) su RISCACQUO. Accendere l'impianto di filtraggio per max. 30 secondi e riposizionare quindi la valvola a 6 vie (1) su FILTRAZIONE.

4. LAVORI DI MANUTENZIONE

4.1 MANUTENZIONE DEL CONTENITORE DEL FILTRO

Se l'impianto è posizionato sotto il livello dell'acqua, quando si effettuano lavori di manutenzione si dovranno chiudere le saracinesche e riaprirle a lavori completati.

Una volta l'anno si dovrà controllare il livello di riempimento e la qualità della sabbia di quarzo. La sabbia deve poter scorrere facilmente dalla mano! Se si sono formati grumi sarà necessario sostituire tutta la sabbia di quarzo. Si veda il capitolo "Riempimento 2.2".

4.2 MANUTENZIONE DELLA POMPA DI RICIRCOLO

Spegnere la pompa (10) e posizionare la valvola a 6 vie (1) sulla posizione CHIUSO. Attenersi alle indicazioni del punto 1.1.2! Estrarre il cestino del filtro dal prefiltro e pulirlo. Non far funzionare la pompa (1) senza il collettore di sporco. D'inverno svuotarlo completamente e conservarlo in un posto protetto dal gelo. Girare parzialmente l'albero del motore per evitare incrostazioni all'albero causate da depositi di calcare.

4.2.1 PREFILTRO

Pulire di tanto in tanto, in base al grado di sporcizia presente, il prefiltro montato nella pompa (10).

4.2.2 CUSCINETTI

I due cuscinetti del motore sono autolubrificanti e non necessitano di alcuna manutenzione.

4.2.3 GUARNIZIONE DELL'ALBERO

L'albero è munito di una guarnizione ad anello scorrevole che dopo un determinato periodo di funzionamento potrà perdere di ermeticità. La sostituzione dovrà essere effettuata da un tecnico qualificato.

4.2.5 MOTORE

Non è necessario effettuare particolari lavori di manutenzione.

4.2.6 MANUTENZIONE DELLA VALVOLA

A 6 VIE (1)

Questa valvola è esente da manutenzione. È importante però accendere sempre la pompa prima di commutarla.

4.3 MANUTENZIONE GENERALE

- Curare ed effettuare la manutenzione della piscina in base alle relative indicazioni del produttore (si veda anche il punto 7).
- Il filtro dello skimmer dovrà essere pulito ad intervalli regolari e brevi.
- Assicurarsi sempre che il livello dell'acqua nella vasca raggiunga almeno a metà lo skimmer.

5. SPEGNIMENTO

- Curare ed effettuare la manutenzione della piscina in base alle indicazioni del produttore.
- L'impianto di filtraggio deve essere protetto adeguatamente in caso di possibile gelo. Attenersi a quanto segue: svuotare l'acqua dal corpo filtro (4) tramite il tappo di scarico (5) situato in basso sul corpo filtro (4).
- Svuotare completamente le condutture verso e dalla vasca della piscina.
- Disinserire la corrente (posizione 0), estrarre la spina Schuko.
- Rimuovere la sabbia di quarzo dal corpo filtro (4) e conservare l'intero impianto di filtraggio in una zona protetta dal gelo (ad esempio in cantina). Non spostare o trasportare il corpo filtro pieno perché altrimenti lo stesso potrebbe rompersi.

6. CAUSE DI MALFUNZIONAMENTI – RIMOZIONE DEI PROBLEMI

6.1 LA POMPA NON ASPIRA AUTOMATICAMENTE L'ACQUA O LA DURATA DELL'ASPIRAZIONE È TROPPO LUNGA

1. Controllare se il prefiltro è pieno di acqua, almeno fino all'altezza del collegamento di aspirazione.

2. Controllare l'ermeticità del tubo di aspirazione in quanto in caso di perdite della tubazione viene aspirata aria.
3. Controllare il livello di acqua nella vasca della piscina. In caso di livello di acqua troppo basso nello skimmer la pompa aspirerà aria. Riempire di acqua fino a raggiungere la metà dell'apertura dello skimmer.
4. Controllare se la ribalta dello skimmer si muove facilmente e non è bloccata. In tal caso la pompa aspirerà male o la colonna d'acqua si abatterà continuamente. Ciò può provocare danni alla pompa.
5. Controllare se i cestini del filtro nello skimmer e quelli del prefiltro della pompa non siano sporchi e se necessario pulirli.
6. Controllare se il coperchio del prefiltro della pompa è posizionato correttamente ed è saldamente avvitato.
7. Se il tubo di aspirazione è molto lungo ed è stato montato al di sopra del livello dell'acqua, si dovrà montare una valvola di non ritorno senza molla.
8. Controllare se le saracinesche sono aperte nel tubo di aspirazione e di mandata.

6.2 LA POMPA DI RICIRCOLO HA UN RENDIMENTO TROPPO BASSO

1. Il filtro è sporco e dovrà essere effettuato il controlavaggio.
2. Le saracinesche dell'impianto non sono del tutto aperte.
3. Il collettore di sporco nel prefiltro della pompa e il cestino dello skimmer sono sporchi; è necessario pulirli.
4. La tubazione è troppo lunga e/o l'altezza di aspirazione troppo alta.
5. Il tubo di aspirazione non è ermetico e la pompa aspira aria.

6.3 LA POMPA DI RICIRCOLO È TROPPO RUMOROSA

1. Il filtro è sporco e dovrà essere effettuato il controlavaggio.
2. Sono presenti corpi estranei nella pompa. Svitare il corpo della pompa, pulire il corpo della pompa e la girante.
3. I supporti del motore sono troppo rumorosi, sostituire l'intero motore con la girante.
4. La pompa è posizionata su un semplice piano di legno o di cemento, ciò fa sì che il rumore venga trasmesso all'edificio (rimbombo). Posizionare la pompa su un piano insonorizzante (gomma, sughero, ecc.).

6.4 LA POMPA NON SI ATTIVA DA SOLA

1. Controllare se dal cavo passa la corrente.
2. Controllare se il fusibile è guasto.
3. Per pompe a corrente alternata controllare se il condensatore funziona correttamente.
4. Controllare se il motore funziona correttamente; far controllare l'avvolgimento da un'elettricista qualificato.
5. Controllare se la pompa non si è bloccata (l'albero motore deve poter muoversi facilmente con un giravite, altrimenti si veda il punto 6.4).
Attenzione: effettuare questa operazione solo con spina tolta! Pericolo di lesioni! Controllare se è scattato l'interruttore salvamotore; se ciò si è verificato si veda il punto 6.2.

6.5 TRA IL CORPO DELLA POMPA ED IL MOTORE ENTRA ACQUA DALLA POMPA DI RICIRCOLO

1. Durante il funzionamento può verificarsi che ad intervalli di circa 2 minuti fuoriescano gocce di acqua. Dopo alcune ore di funzionamento, quando la guarnizione ad anello scorrevole si ritrae, il gocciolamento smette da solo.
2. Se da questo punto fuoriesce continuamente acqua, significa che la guarnizione ad anello scorrevole è difettosa e deve essere sostituita.

6.6 LA SABBIA DI QUARZO VIENE TRASPORTATA DAL FILTRO ALLA VASCA

1. Granulometria errata (troppo fine). È necessario utilizzare una sabbia speciale al quarzo con una granulometria di 0,4 - 0,8 mm.
2. Il piede del filtro nel contenitore del filtro è danneggiato - sostituirlo.
3. Valvola a 6 vie danneggiata od ostruita - sostituire/pulire.

6.7 LA PRESSIONE DEL FILTRO SUL MANOMETRO NON RITORNA ALLA PRESSIONE DI PARTENZA DOPO AVER EFFETTUATO IL CONTROLAVAGGIO OPPURE LA PRESSIONE DI PARTENZA È TROPPO ALTA

1. Il manometro è guasto e deve essere sostituito.
2. La sabbia al quarzo è dura o aggrumata - la sabbia del filtro dovrà essere sostituita.
3. Il tubo di aspirazione o di mandata è troppo piccolo o la valvola è chiusa.

6.8 L'ACQUA NON È LIMPIDA

1. Una disinfezione (clorazione) insufficiente causa un lavoro eccessivo del filtro; verificare se il cloro ed il valore pH hanno i valori prescritti e se del caso regolarli.
2. Il filtro è troppo piccolo.
3. La durata del ricircolo è troppo breve.
4. Se del caso immettere nel filtro con sabbia di quarzo un flocculante.
5. L'insufficienza dei controlavaggi riduce il funzionamento del filtro.

6.9 LA PISCINA PERDE ACQUA NELL'IMPIANTO DEL FILTRO

1. Le guarnizioni della valvola a 6 vie sono difettose e devono essere sostituite.
2. La tubazione che parte dalla piscina non è ermetica.

COSA FARE SE...

Consigli su come risolvere problemi che potrebbero verificarsi durante il montaggio:

Elemento interessato	Descrizione del problema	Possibili cause	Rimedio
Impianti di filtrazione / pompe	Impianti di filtrazione/ pompe	Ingresso di aria attraverso il tubo di aspirazione	- Controllare i manicotti di collegamento e le guarnizioni dalla parte dell'aspirazione. Potrebbe essere che manchi il nastro di teflon - La guarnizione del coperchio del prefiltro perde - Il coperchio del prefiltro è saltato
		La guarnizione ad anello scorrevole è difettosa	La pompa deve essere mandata alla riparazione
		L'altezza di aspirazione è troppo alta	Correggere l'altezza della pompa o inserire una valvola di non ritorno
		Il prefiltro o lo skimmer senza livello di acqua	Riempire di acqua la piscina o il prefiltro
		Il filtro è otturato	Controlavaggio nell'impianto del filtro a sabbia o pulizia/sostituzione della cartuccia
		Il tubo di aspirazione ha un diametro insufficiente	Cambiare il tubo od utilizzare un diametro maggiore
		Fissaggio carente della pompa	Fissare correttamente la pompa
		Corpi estranei nella pompa	Pulire la pompa ed il filtro della pompa
		La girante della pompa o l'albero sono difettosi	La pompa deve essere mandata alla riparazione
		La pompa non si avvia	La pompa non si avvia
Corpi estranei nella pompa	Pulire la pompa ed il filtro della pompa		
È saltato il relè di protezione termica	Resettare il relè di protezione termica e determinare quale sia stata la causa		
Tensione mancante	Resettare il fusibile		
Il motore fa rumore ma il filtro non funziona	Il motore fa rumore ma il filtro non funziona	Il motore è bloccato	La pompa deve essere mandata alla riparazione
		Corpi estranei nella pompa	Pulire la pompa ed il filtro della pompa
La pompa perde	La pompa perde	Il coperchio del filtro non è ermetico	Pulire ed eventualmente sostituire il coperchio del filtro e la guarnizione
		La guarnizione ad anello scorrevole è difettosa	La pompa deve essere mandata alla riparazione
Presenza di sabbia nella piscina	Presenza di sabbia nella piscina	Granulometria errata della sabbia utilizzata nel filtro	Attenersi alle istruzioni date dal produttore / utilizzare solo sabbia per filtri originale
		La valvola a più vie è difettosa	Sostituire la valvola a più vie
		Il tubo montante / il piede del filtro sono difettosi	La pompa deve essere mandata alla riparazione
Il corpo filtro / i tubi perdono	Il corpo filtro / i tubi perdono	I raccordi non sono stati serrati correttamente	Serrare i raccordi
		Perdite	Rendere ermetico con nastro Teflon
		Danni meccanici	Sostituire i particolari difettosi

GARANZIA

Come richiedere prestazioni in garanzia:

- I nostri prodotti sono coperti da garanzia per un periodo di 2 anni a partire dalla data d'acquisto. In questo arco di tempo garantiamo che l'articolo da noi fornito è esente da errori di fabbricazione e/o vizi di materiale.
- La nostra garanzia non copre difetti, errori o danni dovuti a uso improprio o scorretto da parte del cliente ovvero danni dovuti a terzi che non rientrano nel nostro ambito di responsabilità. La garanzia è inoltre esclusa in caso di causa di forza maggiore.
- In caso di trasporto del prodotto difettoso assumiamo i costi nell'ambito della garanzia. Al di fuori della garanzia i costi saranno a carico del cliente.
- In caso di fornitura sostitutiva gratuita, come previsto dall'art. 212 BGB il termine di prescrizione non ricomincia.
- Non concediamo inoltre alcuna garanzia sui pezzi soggetti a usura, per mancata manutenzione o danni conseguenti dovuti all'uso di materiali d'esercizio non ammessi.
- Lo stesso dicasi qualora non venissero rispettate le avvertenze d'uso o di manutenzione, in caso di sollecitazione eccessiva o altri interventi sulla merce fornita oppure qualora sugli articoli da noi forniti vengano effettuate modifiche, sostituiti componenti o per questi articoli vengano utilizzati materiali di consumo non conformi alle specifiche originali.
- Sono escluse pretese di risarcimento danni del cliente dovute, per esempio, a mancato adempimento, responsabilità precontrattuale, violazione di obblighi contrattuali accessori, danni conseguenti a difetti, manipolazione non ammessa e altri motivi giuridici. Quanto sopra non vale per la responsabilità dovuta alla mancanza di una proprietà garantita, per dolo o colpa grave. In particolare non viene risarcito alcun danno causato dallo scarico di acqua o prodotti chimici per la mancata tenuta di una piscina.



Per garantire una gestione rapida, semplice e lineare delle contestazioni è importante inviare l'apposito modulo debitamente compilato, con tutta la documentazione necessaria (ricevuta di acquisto / immagini) a. Senza ricevuta di acquisto decade qualsiasi diritto alla garanzia. In mancanza della ricevuta di acquisto eventuali contestazioni non possono essere accettate. L'invio di immagini significative della contestazione ci aiutano a fare una rapida valutazione del caso e a gestirlo velocemente, evitandovi inutili costi e tempi di attesa.

per posta a: Servizio clienti Waterman
Bahnhofstr. 68, 73240 Wendlingen
via fax a: + 49 (0) 7024/4048-667
via mail an: service@waterman-pool.com

Il modulo può essere prelevato anche dall'indirizzo:
<http://reklamation.watermann-pool.com>



In data

presso l'azienda

CAP/località

ho acquistato il prodotto (tipo)

con numero di articolo

Purtroppo devo esporre un reclamo in merito a quanto segue (descrizione il più possibile dettagliata):

Lugo*

Data*

Firma*

***Dati necessari / documenti**

Segnalazione di contestazioni relative all'impianto filtrante

Servizio clienti Waterman
Bahnhofstr. 68
73240 Wendlingen
Tel.: + 49 (0) 7024/4048-666
Fax: + 49 (0) 7024/4048-667
E-mail: service@waterman-pool.com

Allegare alla contestazione una ricevuta d'acquisto*1 (La ricevuta d'acquisto è assolutamente necessaria per qualsiasi diritto in garanzia; senza ricevuta d'acquisto non possiamo purtroppo riconoscere/gestire alcuna contestazione).

Allegare alla contestazione immagini* significative del danno (immagini dell'articollo difettoso) che ci consentono di fare una valutazione migliore del caso. Riusciremo inoltre a gestire la contestazione più rapidamente, evitandovi inutili costi e tempi d'attesa.

Dati

Nome*

Via*

CAP/Località*

Telefono*

Cell

Fax

E-mail*



L'impianto filtrante non è sufficiente a garantire nella piscina un'acqua limpida e trasparente.

Il filtro a sabbia trattiene le particelle di sporco minuscole e, durante il controlavaggio, le rimuove dall'acqua in circolo.

È sempre necessario un ulteriore trattamento dell'acqua e la sua disinfezione, ad es. a base di cloro oppure di ossigeno. È possibile trovare ulteriori informazioni sul trattamento dell'acqua all'indirizzo seguente:

<http://www.planet-pool.de>



<http://www.summer-fun.info>



SERVIZIO CLIENTI

Grazie per aver scelto un nostro prodotto. I nostri prodotti sono soggetti a un rigoroso controllo qualità; ciò nonostante non è possibile escludere l'insorgenza di difetti o anomalie di funzionamento. Qualora il prodotto acquistato dovesse presentare ancora problemi, rivolgersi subito al nostro servizio clienti, che sarà naturalmente a vostra disposizione anche dopo la scadenza della garanzia.



**NON
RESTITUIRE
AL NEGOZIO!**

Domande? Problemi? Pezzi mancanti?

Il nostro servizio clienti sarà lieto di aiutarvi.

Servizio clienti Waterman

Bahnhofstr. 68, 73240 Wendlingen

Tel.: +49 (0) 7024/4048666

Fax: +49 (0) 7024/4048667

E-mail: service@waterman-pool.com
